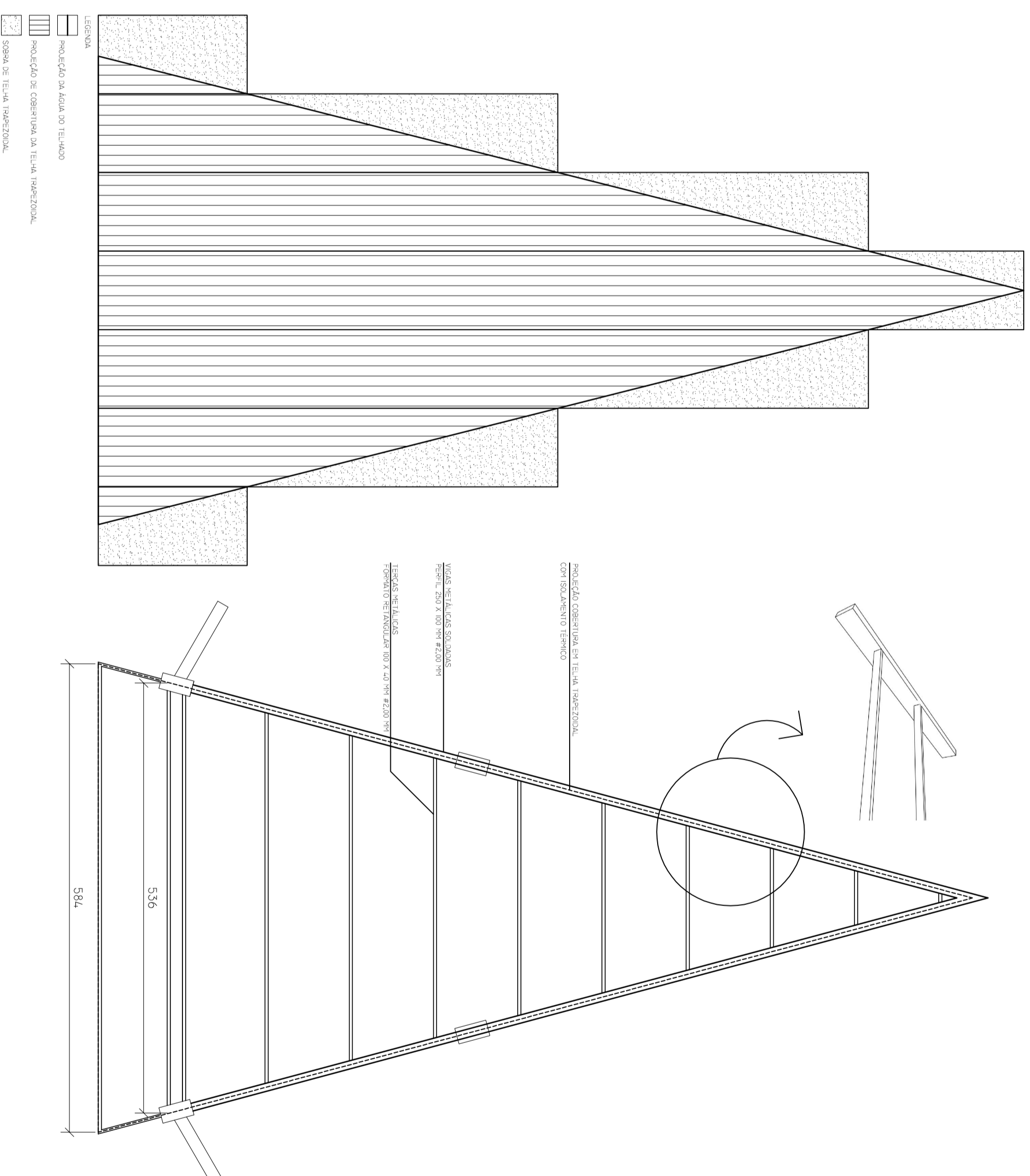
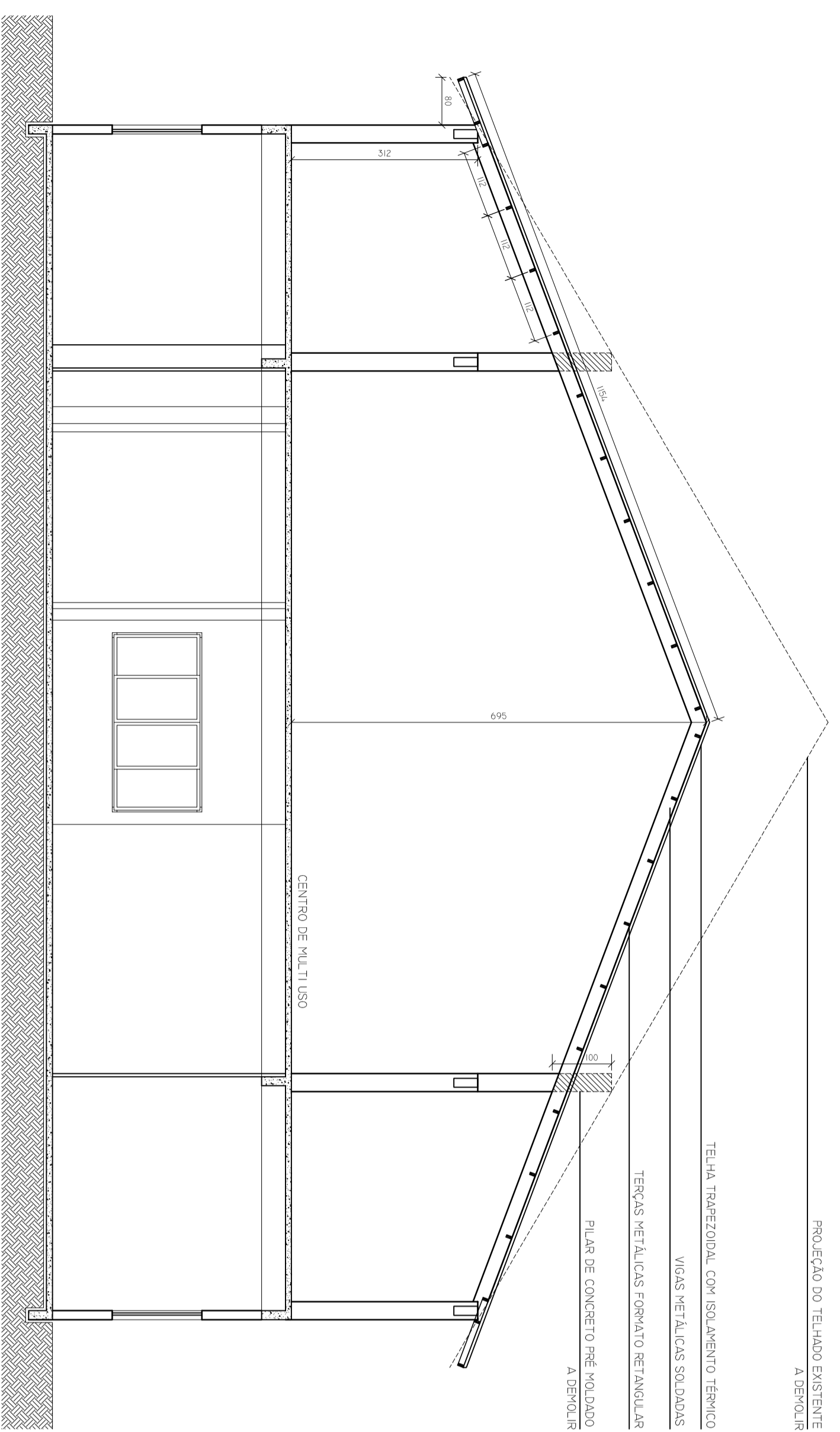


PLANTA COBERTURA
ESCALA 1:75
ÁREA DO TELHADO= 404,40 M²

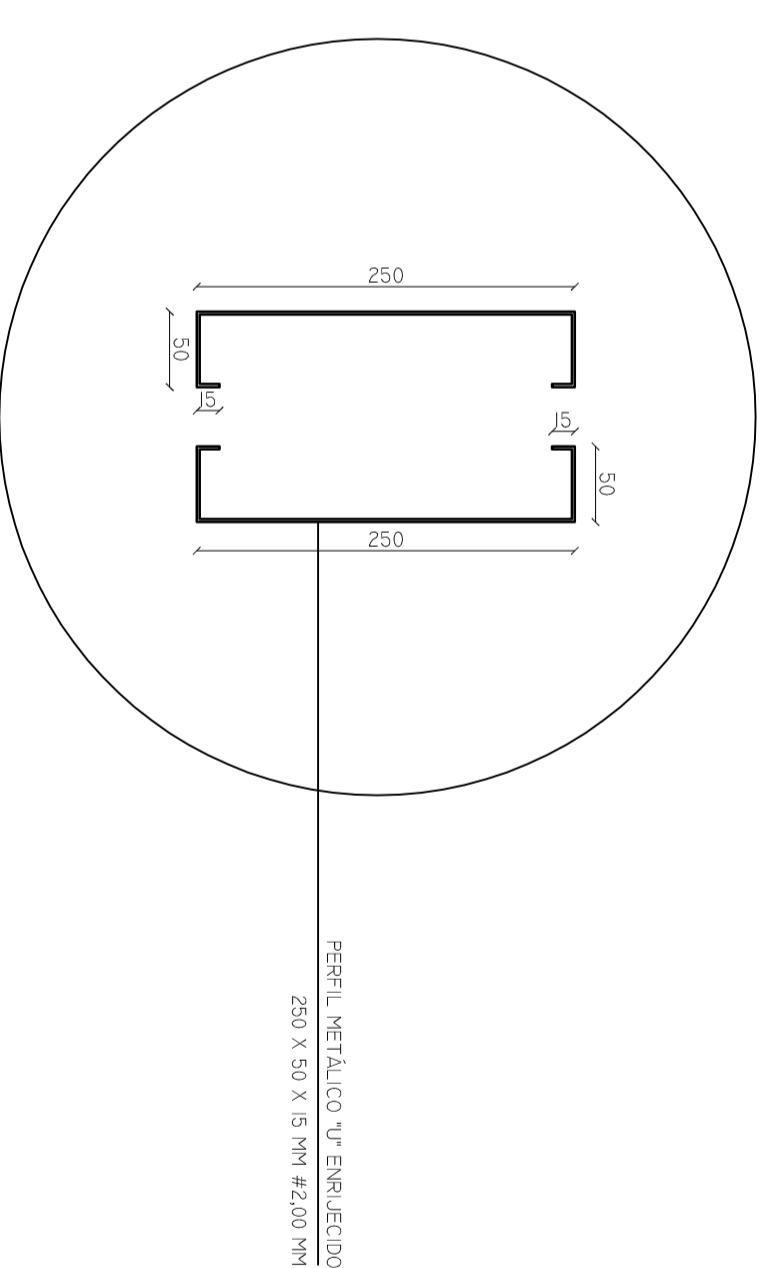
CORTE AA
ESCALA 1:75



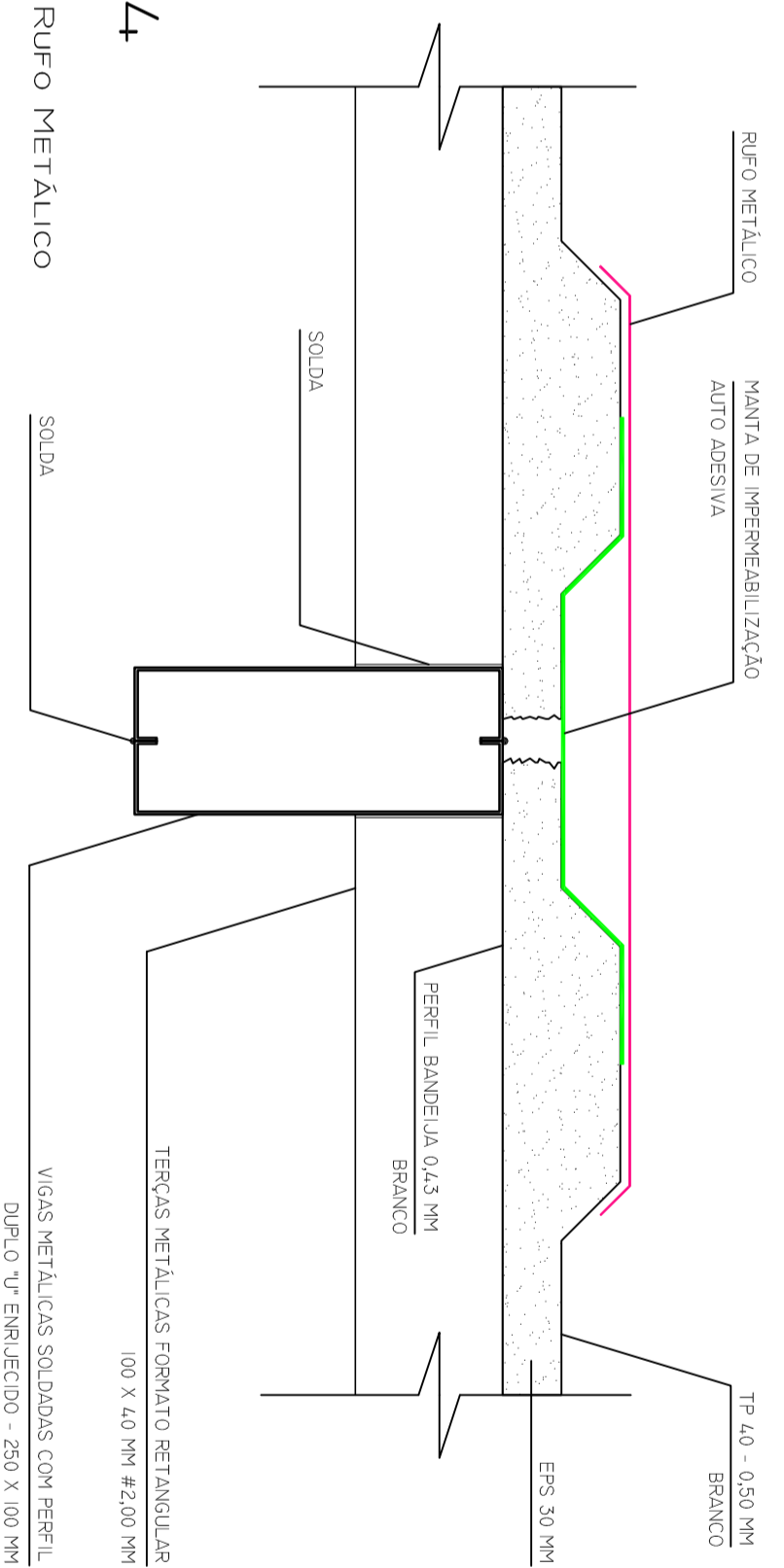
DETALHE 01
ESCALA 1:50
DISPOSIÇÃO DE TELHAS NAS ÁGUAS DO TELHADO

DETALHE 02
ESCALA 1:50
ESTRUTURA DA COBERTURA

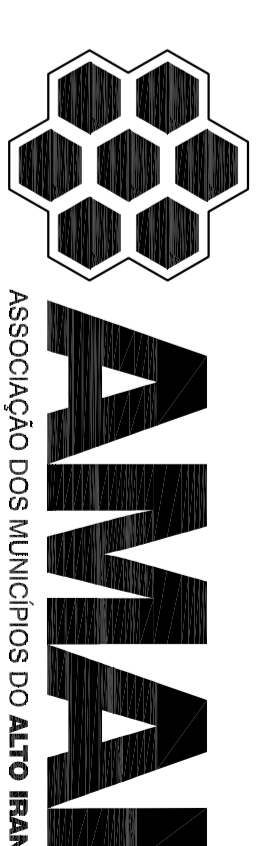
DETALHE 03
ESCALA 1:5
DETALHE PERFIL METÁLICO



DETALHE 04
ESCALA 1:5
MANTA ASFÁLTICA E RUPO METÁLICO



PROJETO ARQUITETÔNICO



OBRA:
REFORMA DA COBERTURA DO CENTRO DE MÚLTIPLO
RUA VIDAL RAMOS ESQUINA COM GIACOMO DUZ - CENTRO - MAREMA.

RESP. TÉCNICO:
RICARDO CONTE
ENGENHEIRO CIVIL/CREA 53.736-6

MUNICÍPIO:
MAREMA - SC

ESPECIFICAÇÃO:
DETALHE 01 - DISPOSIÇÃO DE TELHAS NAS ÁGUAS DO TELHADO
DETALHE 02 - ESTRUTURA DA COBERTURA
DETALHE 03 - DETALHE PERFIL METÁLICO
DETALHE 04 - MANTA ASFÁLTICA E RUPO METÁLICO
CORTE AA

DATA:
05/2017
ESCALA:
INDICADA
ÁREA(M²):
404,40 M²
DESENHO:
FRANCA:
ÚNICA